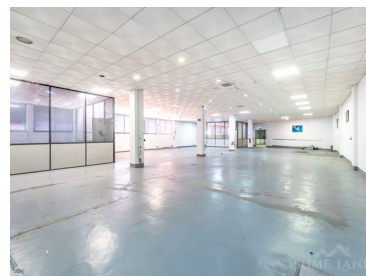




## Póvoa de Santo Adrião e Olival Basto - Loja / comércio



 **1017,5**

Área (m<sup>2</sup>)

**1 590 000 €**

(EUR €)

### Edifício Empresarial na Póvoa de Santo Adrião

Edifício empresarial de 2 pisos(possível converter em 3 pisos) na Póvoa de Santo Adrião, com 1.380M2.

Aqui, poderá adaptar o edifício a várias vertentes de negócio, desde a um polo empresarial (coworking), supermercado, igreja, etc.

O Edifício conta ainda com algumas características únicas, desde a 2 entradas independentes, com capacidade para um camião Tir proceder a cargas e descargas.

Tem em todo o edifício instalação de rede elétrica trifásica, extrator de calor, ar condicionado, rede informática com um bastidor em funcionamento.

No piso R/C, encontramos a zona de armazém, gabinetes, casas banho feminino e masculino e um



**Wilson Silva**

Consultor Imobiliário

963647674 <sup>2</sup>

wilson.silva@primeland.pt

**T +351 966 430 999 <sup>2</sup> · T +351 219 411 977 <sup>1</sup> · E primeland@primeland.pt**  
**Rua Forte Monte Cintra, Loja 1D, Urbanização Real Forte, Sacavém**  
**AMI 17399**

<sup>1</sup> (Chamada para rede fixa nacional) | <sup>2</sup> (Chamada para rede móvel nacional)



elevador ( monta cargas);

No piso 1, conta com 3 gabinetes, 1 sala de reuniões, casa banho, zona de trabalho, uma copa e balneários femininos e masculinos.

A sua localização no centro da Póvoa de Santo Adrião, estando a menos de 1 km de distância do Metro, autocarros, e fáceis acessos, pela IC-17, A8, A9, Radial de Odivelas.

Não deixe de visitar esta oportunidade de tornar este edifício no seu futuro negócio.”

## Características da Propriedade

- Área de estacionamento
- Proximidade: Zona comercial, Restaurantes, Transportes Públicos, Escolas
- Ano construção: 2001
- Certificação energética: Isento



**Wilson Silva**

Consultor Imobiliário

963647674 <sup>2</sup>

wilson.silva@primeland.pt

**T +351 966 430 999 <sup>2</sup> · T +351 219 411 977 <sup>1</sup> · E primeland@primeland.pt**  
**Rua Forte Monte Cintra, Loja 1D, Urbanização Real Forte, Sacavém**  
**AMI 17399**

<sup>1</sup> (Chamada para rede fixa nacional) | <sup>2</sup> (Chamada para rede móvel nacional)