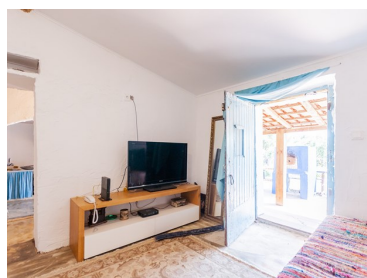








## Nossa Senhora da Vila, Nossa Senhora do Bispo e Silveiras - Maison



 **4** Des chambres    
  **3** Salles de bain    
  **120** Aire (m<sup>2</sup>)    
  **21000** Superficie du terrain (m<sup>2</sup>)

**410 000 €**  
(EUR €)

### Terrain avec Maison de 4 chambres à Montemor-o-Novo à vendre

Ferme typique de l'Alentejo, intégrée dans un splendide domaine de 2,1 hectares.

Il est situé à Montemor-o-Novo et l'entrée se fait par la Nacional 4.

Il dispose d'une maison de 120m<sup>2</sup> entièrement récupérée, mais en conservant la construction typique de l'Alentejo, composée de 4 chambres, 2 salons, 2 cuisines et 3 salles de bains.

À l'extérieur, vous pourrez également profiter du barbecue et d'un four à bois. Le domaine est composé d'environ 300 oliviers avec une bonne production et toujours baigné par la rivière Almansor.

Compte tenu de ses caractéristiques, cette propriété est idéale à la fois pour son propre logement et



**Clara Arsenio**

938898538 <sup>2</sup>

clara.arsenio@primeland.pt

T +351 966 430 999 <sup>2</sup> · T +351 219 411 977 <sup>1</sup> · E primeland@primeland.pt  
 Rua Forte Monte Cintra, Loja 1D, Urbanização Real Forte, Sacavém  
 AMI 17399

<sup>1</sup> (Appel vers le réseau fixe national) | <sup>2</sup> (Appel réseau mobile national)



pour le tourisme rural.

Contactez-nous pour plus d'informations ou pour planifier votre visite !

## Caractéristiques de la propriété

- Cheminée
- Parking
- Proximité: Restaurants, Ville, Pharmacie, Transports publics, Écoles
- Vue: Vue village
- Un four à pain
- Forage
- Entraînement unidirectionnel
- Thermoaccumulateur
- Terrasse
- Certification énergétique: C
- Orientation solaire: Nord, Est, Ouest
- Barbecue
- Barbecue



**Clara Arsenio**

938898538 <sup>2</sup>

clara.arsenio@primeland.pt

**T +351 966 430 999 <sup>2</sup> · T +351 219 411 977 <sup>1</sup> · E primeland@primeland.pt**  
**Rua Forte Monte Cintra, Loja 1D, Urbanização Real Forte, Sacavém**  
**AMI 17399**

<sup>1</sup> (Appel vers le réseau fixe national) | <sup>2</sup> (Appel réseau mobile national)