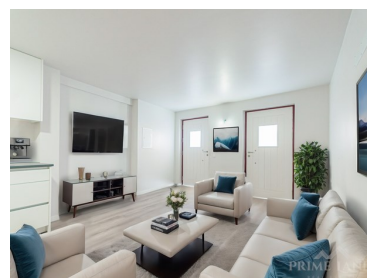








Santa Maria Maior - Bâtiment



 **5** Des chambres
  **5** Salles de bain
  **248** Aire (m²)
  **44,66** Superficie du terrain (m²)

1 250 000 €
(EUR €)

Immeuble à vendre à Mouraria

Dans la ville mythique et emblématique de Lisbonne, nous trouvons un lieu, avec beaucoup d'histoire, du fado aux festivités des saints populaires, qui s'appelle Mouraria.

Et c'est ici que nous avons le privilège de présenter ce fantastique bâtiment, d'une superficie brute de 230m², réparti sur 3 étages, avec accès au grenier.

Au rez-de-chaussée, il y a un salon avec cuisinette, salle de bain, coin buanderie, et accès à un petit patio.

Au 1er étage, il y a 1 grande chambre avec 1 salle de bain.

N° 2. À l'étage, nous avons 2 autres chambres, toutes deux avec salle de bains.

N° 3. Au rez-de-chaussée, nous avons 2 chambres avec salle de bain, l'une d'entre elles étant un duplex avec accès à 2 balcons. Toutes les chambres peuvent accueillir un minimum de 2 personnes.



Wilson Silva

963647674 ²

wilson.silva@primeland.pt

T +351 966 430 999 ² · T +351 219 411 977 ¹ · E primeland@primeland.pt
 Rua Forte Monte Cintra, Loja 1D, Urbanização Real Forte, Sacavém
 AMI 17399

¹ (Appel vers le réseau fixe national) | ² (Appel réseau mobile national)



Le bâtiment a été construit fin 2023, avec pré-installation de la climatisation.

Situé dans le quartier mythique de Severa, il est très proche des transports en commun, tels que le métro (station Martim Moniz) à 200 mètres, et à 500 mètres de la gare Rossio, et des bus. Accès facile par l'Avenida da Liberdade, l'Avenida Almirante Reis, la Praça do Rossio.

Idéal pour l'investissement (dans une auberge ou une maison d'étudiants) ainsi que pour un logement personnel.

Ne manquez pas cette occasion et planifiez votre visite !

Caractéristiques de la propriété

- Kitchenette
- Blanchisserie
- Climatisation pré installation
- Thermoaccumulateur
- Armoires encastrées
- Terrasse
- Proximité: Aéroport, Centre commercial, Restaurants, Ville, Hôpital, Pharmacie, Transports publiques, Écoles, Piscines Publiques, Terrain de jeux
- Certification énergétique: En cours
- Grenier
- Orientation solaire: Sud, Est
- Égout
- Garde-manger
- Porte de sécurité
- Plancher flottant
- Double vitrage
- Balcon
- Situation centrale
- Année de construction: 2022
- Étages: 3
- Vue: Vue sur la ville
- L'eau du robinet



Wilson Silva

963647674 ²

wilson.silva@primeland.pt

T +351 966 430 999 ² · T +351 219 411 977 ¹ · E primeland@primeland.pt
Rua Forte Monte Cintra, Loja 1D, Urbanização Real Forte, Sacavém
AMI 17399

¹ (Appel vers le réseau fixe national) | ² (Appel réseau mobile national)